

DEFISIT NERACA PERDAGANGAN RI BERLANJUT DI AKHIR TAHUN 2018

Kinerja Ekspor Desember 2018 turun 4,9% MoM

Badan Pusat Statistik (BPS) mencatat kinerja ekspor RI pada bulan Desember 2018 tercatat senilai US\$ 14,2 miliar mengalami penurunan sebesar 4,9% MoM dibandingkan dengan ekspor November 2018 US\$ 14,9 miliar. Nilai ekspor RI ini juga tercatat turun 4,6% YoY bila dibandingkan dengan kinerja ekspor Desember 2017 sebesar US\$ 14,9 miliar. Hal ini disebabkan oleh adanya penurunan ekspor non migas menjadi US\$ 12,4 miliar (-8,2% MoM vs US\$ 13,5 miliar per November 2018 dan -7,0% YoY vs US\$ 13,4 miliar per Desember 2017) terutama dari turunnya ekspor non migas produk bijih, kerak & abu logam (-56,3% MoM) dan besi & baja (-22,7% MoM). Sementara itu, ekspor migas tercatat mengalami kenaikan pada periode yang sama mencapai senilai US\$ 1,7 miliar (+27,3% MoM vs US\$ 1,4 miliar per November 2018 dan +16,7% YoY vs US\$ 1,5 miliar per Desember 2017) ditopang oleh meningkatnya ekspor gas (+51,6% MoM dan +57,2% YoY).

Kinerja Impor Desember 2018 turun 9,6% MoM

Dari sisi impor, BPS mencatat nilai impor RI di bulan Desember 2018 mengalami penurunan sebesar 9,6% MoM menjadi US\$ 15,3 miliar (vs US\$ 16,9 miliar di November 2018) dikontribusikan dari penurunan impor migas sebesar 31,5% MoM (US\$ 1,9 miliar vs US\$ 2,9 miliar per November 2018). BPS mencatat impor minyak mentah, hasil minyak dan gas masing-masing turun signifikan sebesar 45,1% MoM (-41,9% YoY), 26,2% MoM (-13% YoY) dan 21,9% MoM (-23,6% YoY). Sementara itu, impor non migas RI di Desember 2018 juga tercatat mengalami penurunan sebesar 5,1% MoM menjadi US\$ 13,3 miliar dari US\$ 14,0 miliar di November 2018 sejalan dengan signifikannya penurunan impor perhiasaan/permata (-45,5% MoM), bahan kimia organik (-27,1% MoM), gula & kembang gula (-26,3% MoM) serta kendaraan & bagiannya (-16,5% MoM). Dilihat dari periode YoY, total impor RI mengalami kenaikan tipis sebesar 1,2% YoY (vs US\$ 15,1 miliar per Desember 2017) yang didorong oleh naiknya impor non migas (+6,2% YoY vs US\$ 12,5 miliar per Desember 2017).

Desember 2018, neraca perdagangan RI defisit US\$ 1,1 miliar

Neraca perdagangan RI pada bulan Desember 2018 mengalami defisit senilai total US\$ 1,1 miliar yang berhasil ditekan turun sebesar 44,8% MoM dari posisi defisit per November 2018 senilai US\$ 1,99 miliar sebagai hasil dari turunnya impor (-9,6% MoM) yang lebih dalam dibandingkan turunnya ekspor RI (-4,9% MoM).

Neraca perdagangan RI akhir tahun tercatat defisit US\$ 8,6 miliar

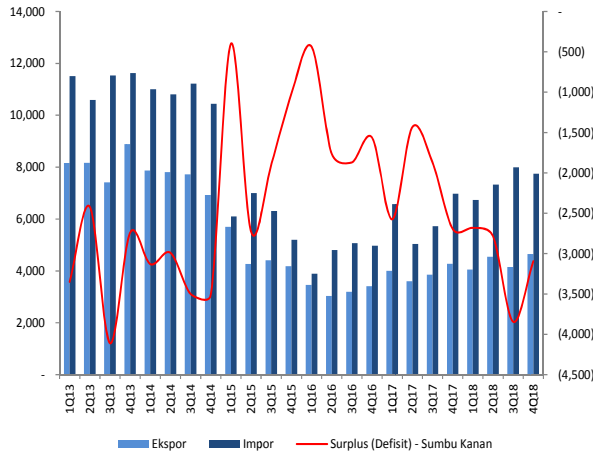
Dengan demikian, neraca perdagangan RI 2018 tercatat mengalami defisit senilai US\$ 8,6 miliar dibandingkan posisi surplus US\$ 11,8 miliar di 2017. Dilihat dari periode kuartalan, neraca perdagangan di 4Q18 juga tercatat mengalami defisit senilai US\$ 4,9 miliar, naik signifikan sebesar 84,7% QoQ (vs US\$ 2,6 miliar di 3Q18). Defisit yang terjadi ini dipicu oleh lonjakan harga minyak dunia hingga ke level US\$ 75 per barel, ditahannya kenaikan BBM dan TDL, dibukanya kembali kehadiran premium di Jawa-Madura-Bali dan depresiasi Rupiah imbas dari tensi perang dagang. Kedepannya, kami melihat defisit neraca perdagangan RI masih akan berlanjut sejalan dengan tren outlook perlambatan ekonomi global namun cenderung menyusut di 1H19 berkat rendahnya harga minyak dunia hingga berada di level US\$ 50 per barel.

Ringkasan Ekonomi Makro

Periode	2015	2016	2017	2018P	2019P
PDB (%)	4,8%	5,0%	5,1%	5,2%	5,2%
Rupiah/US\$ (Rp)	13.855	13.436	13.555	14.500	15.000
BI 7-day RRR (%)	-	4,75	4,25	5,75	6,50
Inflasi (%)	3,35	3,02	3,61	4,00	4,50
CA/PDB (%)	(2,06)	(1,80)	(1,70)	(2,25)	(2,50)
Cadangan Devisa (US\$ juta)	105.931	116.362	130.196	117.176	113,661

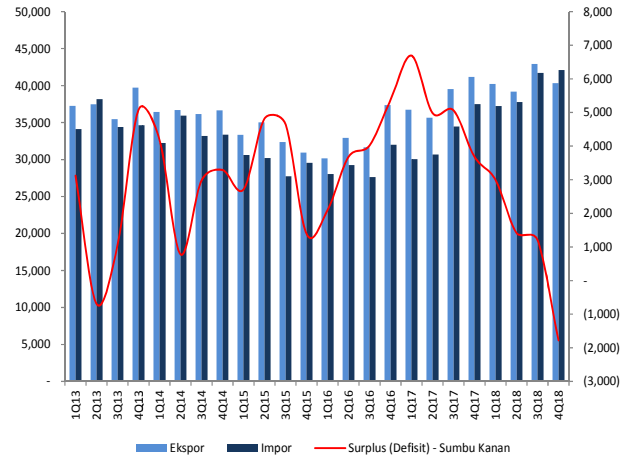
Sumber: Bank Indonesia, BPS dan Riset Lotus Andalan

Neraca Migas RI (Kuartalan – juta US\$)



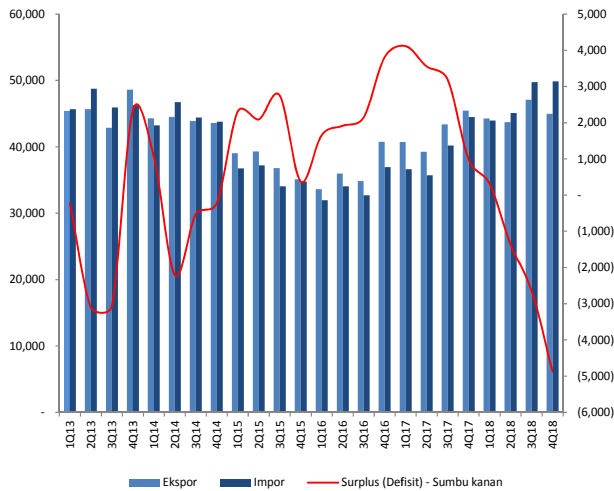
Sumber: BPS dan Riset Lotus Andalan

Neraca Non Migas RI (Kuartalan – juta US\$)



Sumber: BPS dan Riset Lotus Andalan

Neraca Perdagangan RI (Kuartalan – juta US\$)



Sumber: BPS dan Riset Lotus Andalan

Neraca Perdagangan RI 2017-2018 (juta US\$)

Bulan	Ekspor			Impor			Neraca		
	(1)	(2)	(3)	(4)	(5)	(6)	(7)	(8)	(9)
2017									
Januari	1 278,6	12 119,1	13 397,7	1 828,1	10 145,7	11 973,8	-549,5	1 971,4	1 423,9
Februari	1 208,6	11 407,4	12 616,0	2 473,1	8 886,3	11 359,4	-1 264,5	2 521,1	1 256,6
Maret	1 516,2	13 202,3	14 718,5	2 277,0	11 006,2	13 283,2	-766,8	2 196,1	1 435,3
April	1 036,2	12 233,5	13 269,7	1 646,8	10 303,8	11 950,6	-610,6	1 925,7	1 319,1
Mai	1 294,4	13 039,5	14 333,9	1 791,6	11 980,9	13 772,5	-497,2	1 058,6	561,4
Juni	1 276,3	10 385,1	11 661,4	1 600,6	8 391,0	9 991,6	-324,3	1 994,1	1 669,8
Juli	1 165,0	12 446,1	13 611,1	1 778,7	12 111,1	13 889,8	-613,7	335,0	-278,7
Agustus	1 233,6	13 954,4	15 188,0	2 011,2	11 498,0	13 509,2	-777,6	2 456,4	1 678,8
September	1 455,0	13 125,2	14 580,2	1 934,7	10 853,6	12 788,3	-479,7	2 271,6	1 791,9
Oktober	1 488,2	13 764,4	15 252,6	2 206,9	12 042,3	14 249,2	-718,7	1 721,1	1 003,4
November	1 295,7	14 039,0	15 334,7	2 204,4	12 909,1	15 113,5	-908,7	1 129,9	221,2
Desember	1 496,4	13 368,1	14 864,5	2 563,2	12 541,3	15 104,5	-1 066,8	826,8	-240,0
Jan-Des	15 744,4	153 083,8	168 828,2	24 316,2	132 669,3	156 985,5	-8 571,8	20 431,5	11 842,7
2018									
Januari	1 323,6	13 229,8	14 553,4	2 259,2	13 050,2	15 309,4	-935,6	179,6	-756,0
Februari	1 390,9	12 741,7	14 132,6	2 234,8	11 950,7	14 185,5	-843,9	791,0	-52,9
Maret	1 338,0	14 248,9	15 586,9	2 239,1	12 224,5	14 463,6	-901,1	2 024,4	1 123,3
April	1 220,7	13 316,5	14 537,2	2 328,2	13 834,1	16 162,3	-1 107,5	-517,6	-1 625,1
Mai	1 643,6	14 565,7	16 209,3	2 861,4	14 801,5	17 662,9	-1 217,8	-335,8	-1 453,6
Juni	1 681,5	11 292,9	12 974,4	2 141,0	9 126,9	11 267,9	-495,5	2 166,0	1 706,5
Juli	1 431,3	14 858,9	16 290,2	2 660,0	15 637,1	18 297,1	-1 228,7	-771,2	-2 006,9
Agustus	1 434,6	14 439,3	15 873,9	3 045,7	13 772,4	16 818,1	-1 611,1	666,9	-944,2
September	1 286,3	13 637,7	14 924,0	2 290,5	12 319,5	14 610,0	-1 004,2	1 311,2	314,0
Oktober	1 536,6	14 357,6	15 894,2	2 916,9	14 750,7	17 667,6	-1 380,3	-391,1	-1 773,4
November	1 371,4	13 534,4	14 905,8	2 866,7	14 035,1	16 901,8	-1 495,3	-506,7	-1 996,0
Desember*	1 746,4	12 430,9	14 177,3	1 965,2	13 314,1	15 279,3	-218,8	-881,2	-1 102,0
Jan-Des*	17 404,9	162 654,3	180 059,2	29 808,7	158 816,9	188 625,6	-12 403,8	1 837,4	-8 566,4

Sumber: BPS

PT Lotus Andalan Sekuritas

The City Tower Lt 7
Jl. MH Thamrin No, 81 Kav, 3
Jakarta Pusat 10310
Tel : +6221 2395 1000
Fax : +6221 2395 1099

BRANCH OFFICE

Pluit

Kawasan CBD Pluit Blok A No,20
Jl, Pluit Selatan Raya No,1
Jakarta 14440
Tel : +6221 6667 5345
Fax : +6221 6667 5234

Kelapa Gading

Sentra Bisnis Artha Gading
Jl, Boulevard Artha Gading Blok A6B No, 7
Jakarta Utara 14240
Tel : +6221 4585 6402
Fax : +6221 4587 3961

Bandung

Komplek Paskal Hyper Square Blok C No, 15
Jl, Pasir Kaliki No, 25 - 27
Bandung 40181
Tel : +6222 8606 1027
Fax : +6222 8606 0684

Puri

Rukan Grand Taman Aries Niaga
Blok G 1 No, 1 I Jl, Taman Aries – Kembangan
Jakarta Barat 11620
Tel : +6221 2931 9515
Fax : +6221 2931 9516

Surabaya

Ruko Permata Bintoro
Jl, Ketampon Kav 1-2
Surabaya
Tel : +6231 562 2555
Fax : +6231 567 1398

Medan

Jl, Cut Mutia No, 15 B
Medan 20152
Tel : +6261 451 8855
Fax : +6261 451 1833

Medan

Kampus STMIK-STIE MIKROSKILL
Jl, Thamrin No 140
Medan 20152

DISCLAIMER

This report has been prepared by PT, Lotus Andalan Sekuritas on behalf of itself and its affiliated companies and is provided for information purposes only, Under no circumstances is it to be used or considered as an offer to sell, or a solicitation of any offer to buy, This report has been produced independently and the forecasts, opinions, and expectations contained herein are entirely those of PT, Lotus Andalan Sekuritas,

While all reasonable care has been taken to ensure that information contained herein is not untrue or misleading at the time of publication, PT, Lotus Andalan Sekuritas makes no representation as to its accuracy or completeness and it should not be relied upon as such, This report is provided solely for the information of clients of PT, Lotus Andalan Sekuritas who are expected to make their own investment decisions without reliance on this report, Neither PT Lotus Andalan Sekuritas nor any officer or employee of PT Lotus Andalan Sekuritas accept any liability whatsoever for any direct or consequential loss arising from any use of this report or its contents, PT Lotus Andalan Sekuritas and/or persons connected with it may have acted upon or used the information herein contained, or the research or analysis on which it is based, before publication.